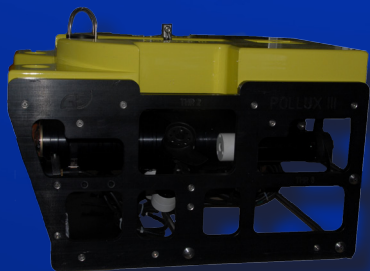
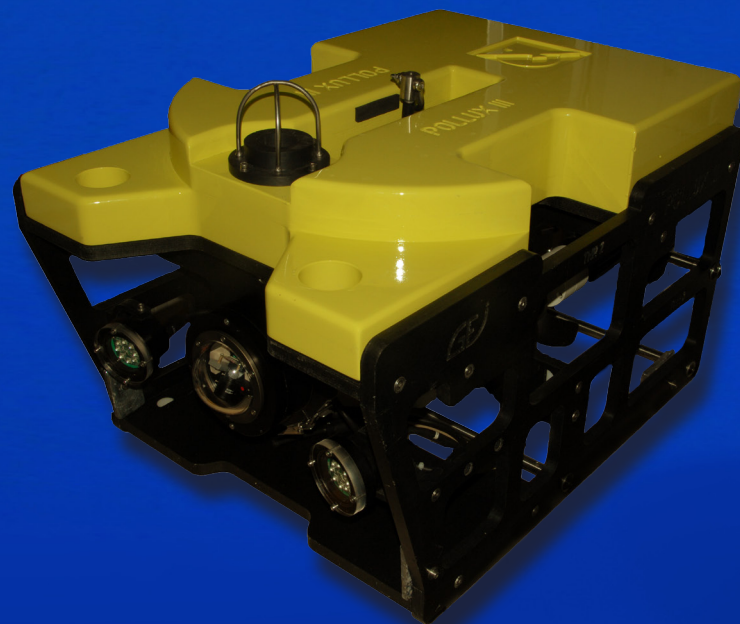




WWW.GEITALIANA.COM

WWW.ROVPOLLUX.IT

ROV POLLUX III



TELECAMERE

La telecamera principale del ROV è alloggiata all'interno del POD ed è montata su un supporto che permette un angolo di tilt di 160°. Il ROV prevede la possibilità di trasmettere in superficie 2 segnali video contemporaneamente selezionabili da un massimo di 4 sorgenti video, è quindi possibile installare dispositivi di acquisizione di immagini come fotocamere, camcorder e telecamere aggiuntivi.

ACCESSORI

ROV Pollux III, oltre alla dotazione standard, può essere equipaggiato con una vasta gamma di accessori su richiesta del cliente. Alcuni esempi di accessori installati sui ROV già prodotti includono bracci meccanici, sonar, telecamere HD, fotocamere HD, altimetro, spessimetro, CP Probe e pipe tracker.

SOFTWARE

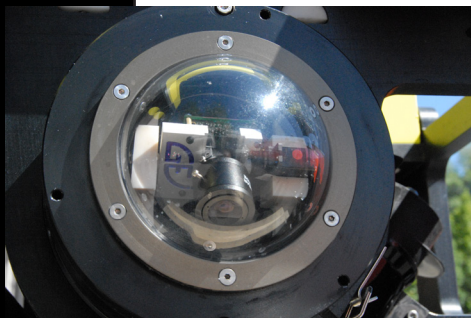
Le principali funzioni che il software di bordo svolge sono le seguenti:

- auto-heading and auto-depth
- calibrazione di profondimetro e bussola
- equalizzazione video
- aggiunta OSD al video
- gestione orologio
- possibilità di esportazione dati tramite interfacce RS232 e USB (i dati che vengono esportati variano a seconda delle richieste del cliente

INFORMAZIONI A VIDEO

Oltre al video proveniente dalla telecamera, il software visualizza le seguenti informazioni:

- lettura bussola
- profondità
- stato di auto-depth e auto-heading
- numero di giri dell'ombelicale
- data e ora
- testo libero (selezionabile dall'operatore)



Dimensioni	
Lunghezza	910mm
Larghezza	660mm
Altezza	560mm
Peso	80 kg
Struttura	
Telaio	Telaio in polietilene HD, fissaggi INOX AISI 316
POD e Lampade	Alluminio anodizzato a spessore 40 micron (norma UNI 7796/1997)
Motori	
	4 motori a 24 V (2 longitudinali + 2 trasversali a 50°) compensati a liquido
	Controllo elettronico di coppia
	10 kg di spinta
Prestazioni	
Profondità operativa	300m o 600m a seconda del modello
Spinta	Avanti 20 kg
	Indietro 15 kg
	Laterale/Verticale 8 kg
Peso trasportabile	5 kg (fino a 30 kg con galleggianti aggiuntivi in dotazione)
Funzioni	Auto Depth e Auto Heading con bussola elettronica e misuratore di velocità angolare
	Trim su assi X e Y
Equipaggiamento	
Sensori di Navigazione	Bussola fluxgate e sensore elettronico di pressione (profondimetro)
Telecamera a colori	Sensore CCD 1/3" Sony
	Risoluzione 450 linee
	Sensibilità 0.2 lux
	Obiettivo 2.8/12 Autoiris CSS
	Zoom manuale

Illuminatori	2 lampade a led a intensità regolabile (max 20 W ciascuna)
Console	Valigetta stagna con monitor LCD 15"
	OPPURE console portatile e alimentatore rack
Video	Entrambe le configurazioni includono il trasformatore di isolamento, 6 uscite video per dispositivi esterni (3 con e 3 senza dati di navigazione), Joystick, regolazioni trim, regolazione tilt telecamera, display e tastiera.
	2 linee video indipendenti con la possibilità di commutare, da console, fino a 4 sorgenti video (telecamere aggiuntive, fotocamere e camcorder)
Linea dati	Due linee (coppie) disponibili per collegamento accessori (sonar, altimetri, ecc)
Accessori	
Benna/Pinza	Benna/Pinza comandabile dalla console, installabile orizzontalmente o verticalmente, in grado di effettuare campionamenti di sedimenti marini e prelevare piccoli oggetti dal fondale. Possibilità di configurazione con accessori specifici (pinza taglierina, benna, ecc) e completa di cestello per raccolta campioni
Fotocamera digitale	Pod in alluminio per alloggiare fotocamere, telecamere e camcorder aggiuntivi controllati da console. Il POD può alloggiare anche puntatori laser di riferimento.
Ombelicale	
Materiale	Kevlar
Portante	500 kg (o 1000kg) di resistenza allo strappo
Lunghezza	Standard 300 m (a richiesta 150m,450m e 600m)

